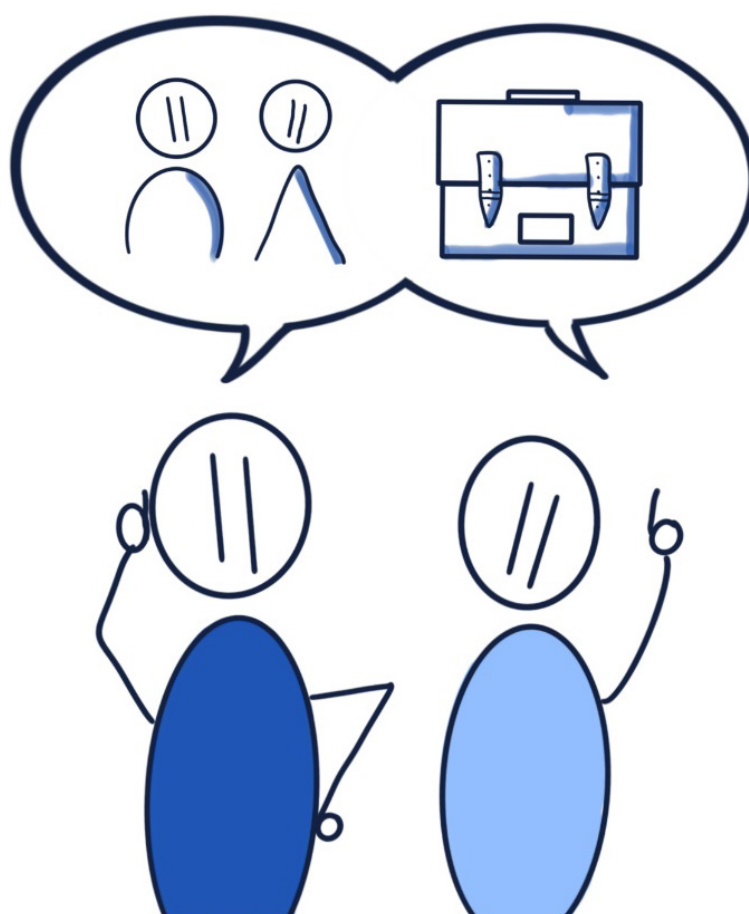


Espace parents En milieu scolaire

Un espace d'échanges
et de partage
dédié à tous les parents



Les espaces parents ?

Pourquoi ?

Mieux comprendre le fonctionnement de l'école, collège, lycée
Favoriser les liens entre parents et enseignants
Prendre confiance dans son rôle de parent
S'impliquer dans la vie scolaire de ses enfants

Avec qui ?

La mise en place et l'animation d'un espace parents se font avec l'accord de la direction, en lien avec l'équipe éducative.

Les parents ou la direction peuvent être à l'initiative de sa création.

Cet espace peut être animé par des parents, des représentants des parents d'élèves, fédérés ou non en association, des personnels de l'établissement : CPE, infirmier, psychologue scolaire.

Vers qui se tourner ?

Un espace parents est-il en place dans votre établissement ?
Pour le savoir, vous pouvez vous rapprocher de la direction.

Les représentants de parents d'élèves, la direction, les enseignants, les personnels de l'établissement, les associations familiales, les partenaires de l'école peuvent être des relais pour la création d'un espace parents.

Les espaces parents sont prévus par la loi n°2013-595 du 8 juillet 2013 d'orientation et de programmation pour la refondation de l'École de la République.

Ce sont des lieux dédiés aux parents, au sein des écoles, collèges, ou encore lycées.

Pour faire quoi ?

Aborder des thématiques en lien avec la scolarité et son rôle de parent.

Sous forme de :

Réunions et moments conviviaux entre parents

Rencontres avec des intervenants extérieurs

Ateliers parents-enfants...

On y partage des expériences,
des savoirs-faire, des idées.

Organiser une rencontre
sur l'usage des écrans

Participer à un café parent
avec une diététicienne sur
les questions alimentaires

Découvrir et se former à des
outils ludiques pour animer
un espace parents

Echanger sur son vécu
de parent à l'école
avec l'Outil Class'Parents



Class'Parents : l'Enfant, l'École et Moi !

Support ludique pour favoriser les relations familles-école.
Cet outil permet aux parents de mieux comprendre
le système scolaire.

Udaf

L'union départementale des associations familiales est chargée de promouvoir, défendre et représenter les intérêts de l'ensemble des familles.

www.udaf67.fr

Ressources

- La charte de coéducation :
Inspection Académique du Bas-Rhin
- Les guides méthodologiques de l'Education Nationale pour accompagner le développement des Espaces Parents
- Le site «Mallette des parents»
- Le site www.reseaudesparents67.fr
- L'outil Class'Parents

Vous souhaitez en savoir plus ?

Contact :
Rosalie DULCK, chargée de mission
rdulck@udaf67.fr
03.88.52.89.87